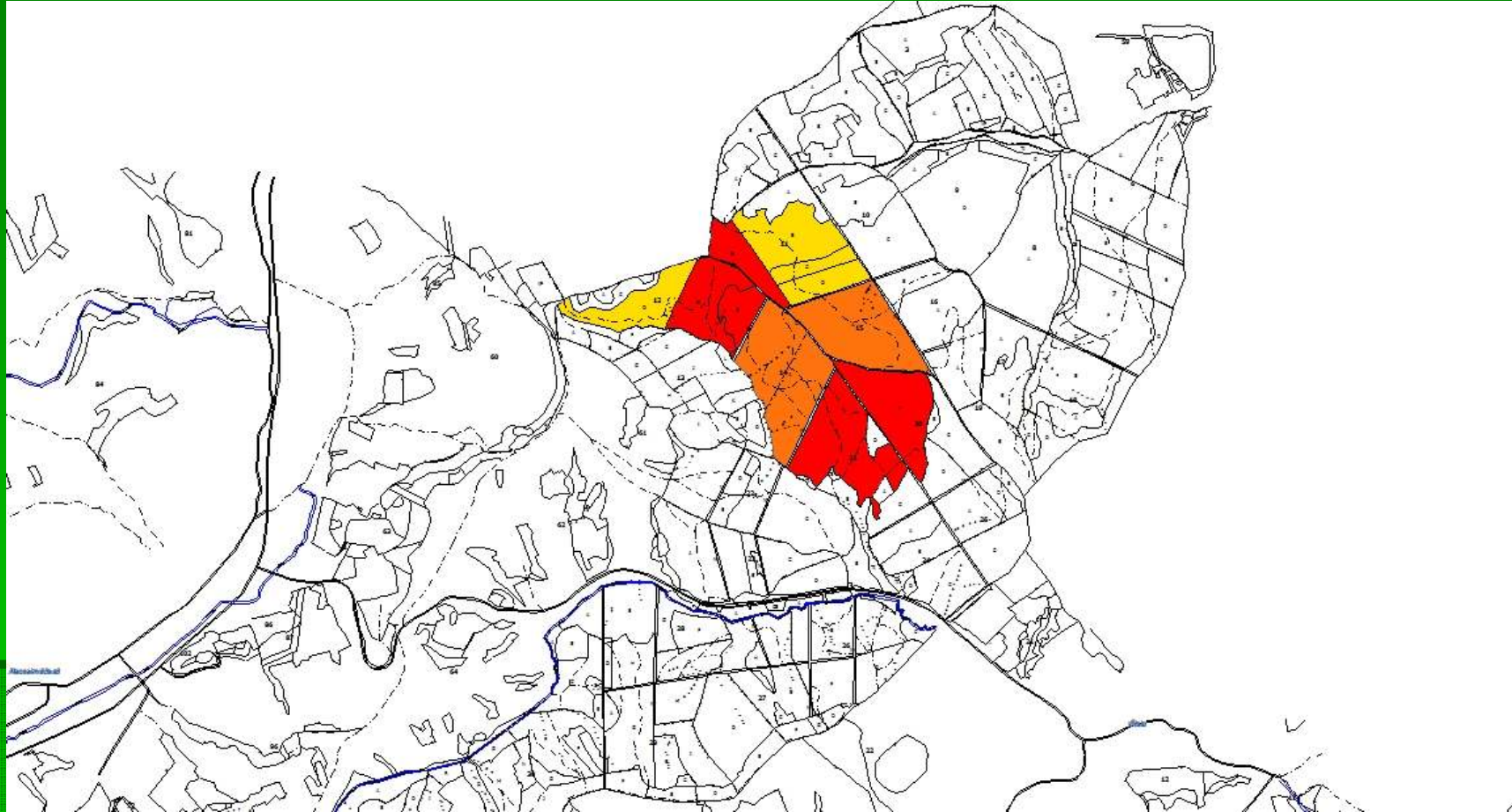


Bálványfa fertőzött „gócterületek” – Mészkemence erdőgazdálkodás

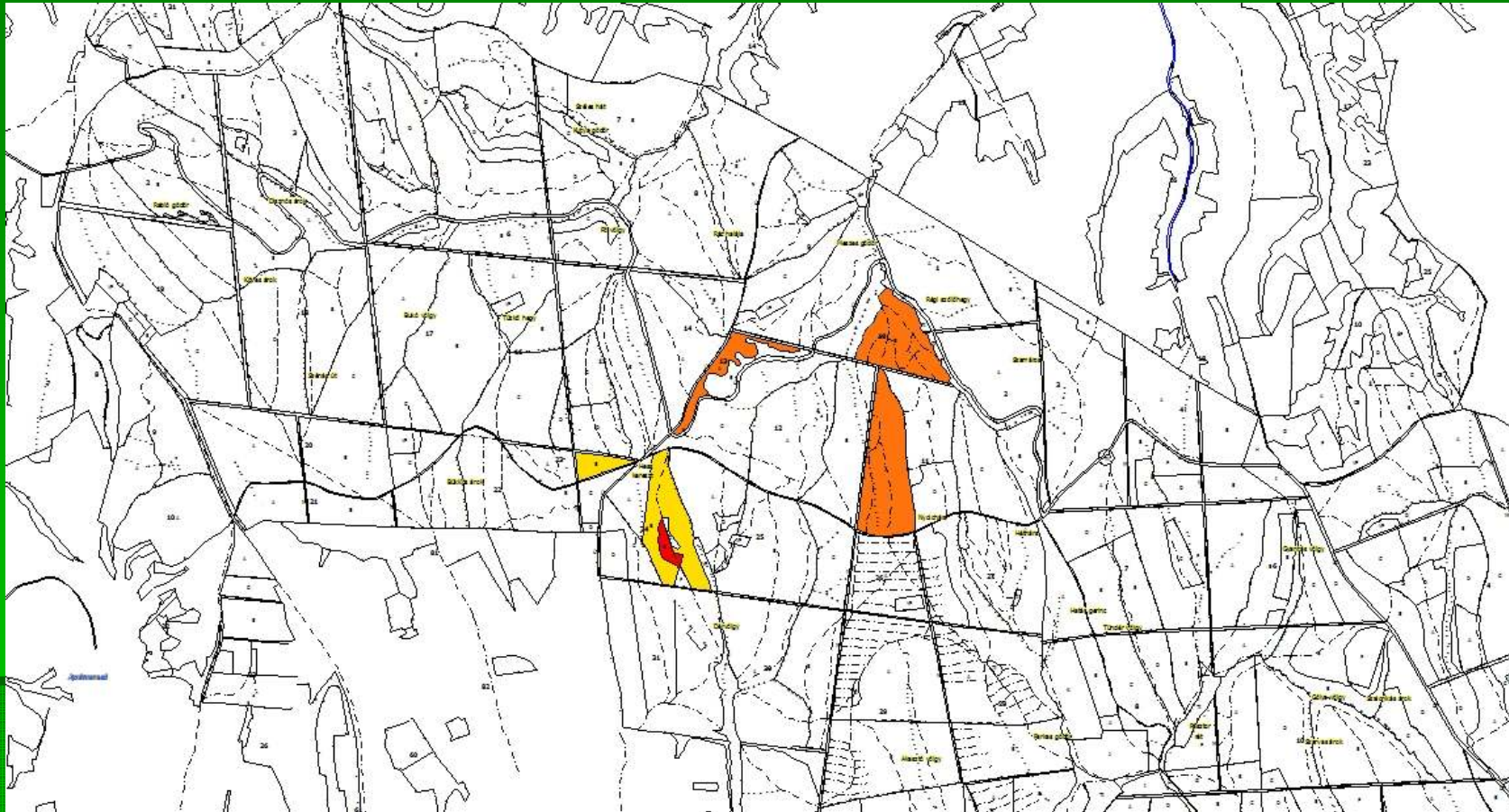
Mecseknádasd kerület



- Erősen fertőzött: 53 ha
- Közepesen fertőzött: 40 ha
- Gyengén fertőzött: 30 ha

Bálványfa fertőzött „gócterületek” – Mészkenecske erdőgondnokság

Erdősmecke



- Erősen fertőzött: 1,3 ha
- Közepesen fertőzött: 31,7 ha
- Gyengén fertőzött: 13,5 ha

Bálványfa fertőzött „gócterületek” – Mészkemence erdőgondnokság

Székelyszabar kerület



- Erősen fertőzött: 13,4 ha
- Közepesen fertőzött: 39,2 ha
- Gyengén fertőzött: 16,6 ha

Bálványfa fertőzött „gócterületek” – Mészkemence erdőgondnokság

- Erősen fertőzött: 68,2 ha
- Közepesen fertőzött: 111 ha
- Gyengén fertőzött: 59,8 ha

Bálványfa elleni vegyszeres védekezés technológiái

■ Törzsinjektálás

- 8 cm átmérő felett , min. 6-os fúrófejjel 45°-os szögben
- 1 ml 1:1-es oldat, lezárás szilikonnal
- Hatóanyag: glifozát – ammonium (Medallon), metszulfuron (MEZZO) keverék

■ Sarjpermetezés:

- 5 cm átm. És 1,5 m mag. Alatt
- Glifozát-ammonium (Medallon) + Silwet min 10 %-os oldat
- Kijuttatás: háti permetezővel

■ Sarj kéregkenés:

- 8 cm átm alatt és 1,5 m mag. felett, kéregre ecsettel felhordva
- Glifozát-ammonium (Medallon), vagy tryklopir (Garlon 4E)



Erdősmecske 13 A bálványfa fertőzött része 2011 májusában, kiinduló állapot



Erdősmecske 24 E 2011 májusában 1 év
vegyszeres kezelés után

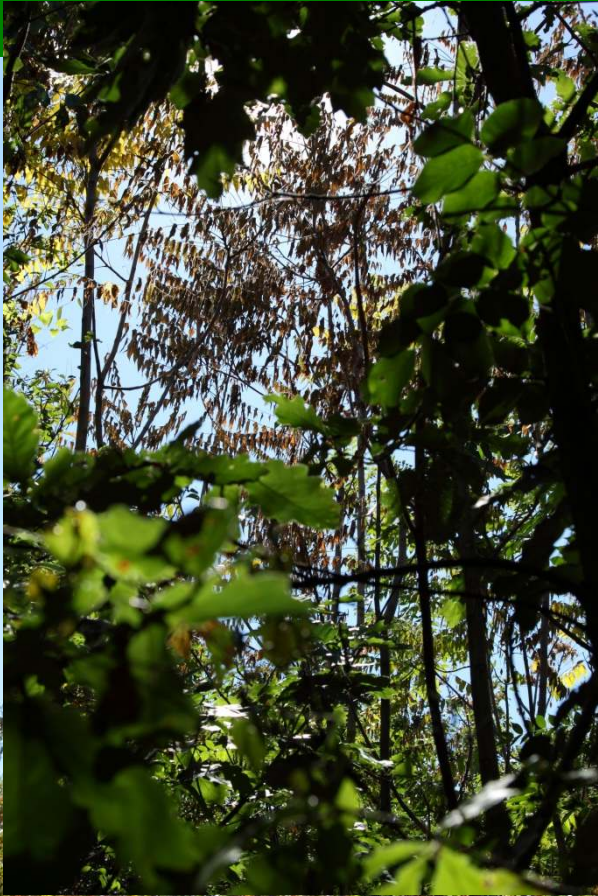


Bálványfa injektálás munkafolyamata



Bálványfa injektálás eredménye Mecseknádasd 12 B erdőrészben

Bálványfa injektálás Székelyszabar 8 B
erdőrészben

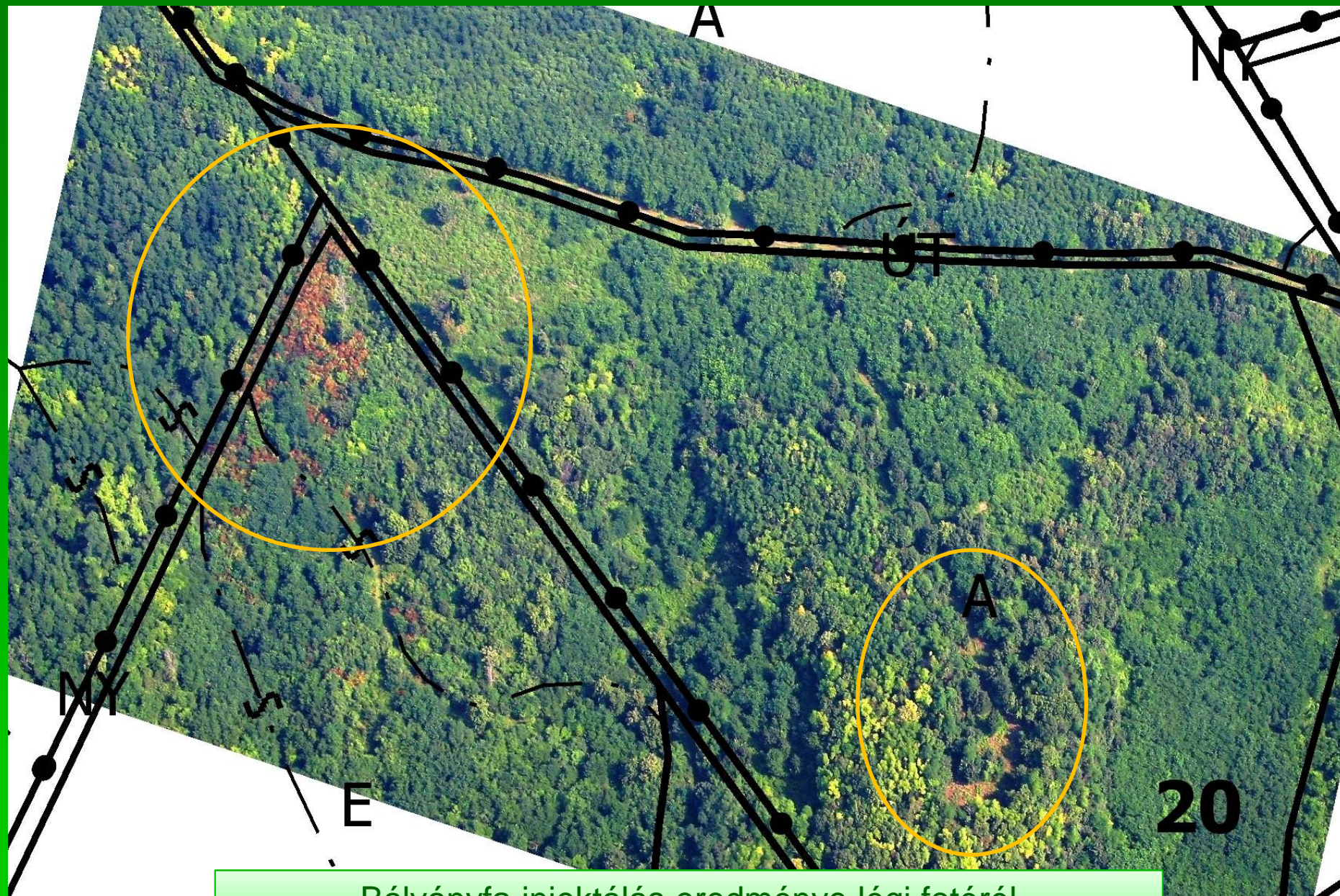




Bálványfa kéregkenéses kezelésének kezdődő tünetei



Foltpermetezés bálványfa és egyéb invazív fajok ellen
Mecseknádasd 20 A erdőrészben



Bálványfa injektálás eredménye légi fotóról



Erdőgazdálkodásban megfontolandó kérdések az invazív fajokkal kapcsolatban

- Állami, vagy közösségi támogatás elkülönítése
- Első kivitel határidejének meghosszabbítási lehetősége
- „Fertőzött góccok feltérképezése”
- Véghasználatok elhalasztásának lehetősége az invazív fertőzöttség függvényében